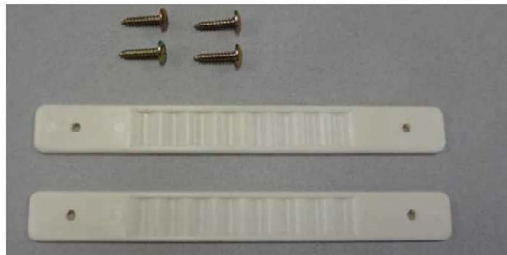


転倒防止部品

●軽量家具用の付属部品に最適



取り扱い説明書入りの部品パック

主材質: PP

品名: 転倒防止補助バンド

品番:

転倒防止補助バンド

安全にお使いいただくために

壁の断面図

下地
空間
下地

- 家具・壁へは、必ず下地のある所に取り付けてください。
- コンセント・照明コードが背面に出ている場合はすきまを開け電源コードを挟まないようにしてください。
- 樹脂製ですので曲りますが、たるみの無いように左右取り付けてください

トラス3.5×16mm

折れ曲げにより白化しますが引張り強度には影響ありません。
※バンド2本で引っ張り強度は100kgです。



取り扱い説明書入りの部品パック

主材質: 鉄

品名: 転倒防止金具

品番:

転倒防止金具

安全にお使いいただくために

壁の断面図

下地
空間
下地

- 家具・壁へは、必ず下地のある所に取り付けてください。

ワッシャー
トラス3×16mm
皿3×16mm
金具



トラス3×16mm 4本付



主材質: 繊維PP・鉄

品名: SHベルト(転倒防止補助金具)

品番: KQ044MX001-00

SHベルト 転倒防止補助金具

壁
家具
棧

特徴
ベルト式の安全な耐震金具です。ベルト部分が、揺れ振動を吸収します。

取り付け方法

- ① 家具の上部ともう一方の壁又は棧に付属のビスで固定してください。
- ② 取り付け後、緩みのない様にベルトを調整してください。

注意
家具や壁に取り付ける場合芯材のある箇所を選んでください。